

ENCASTRABLES AU GAZ

NORDIK ET CHASKA

Nordik 29i avec jeu de bûches de bouleau en option,
panneaux en verre noir et façade rectangulaire noire



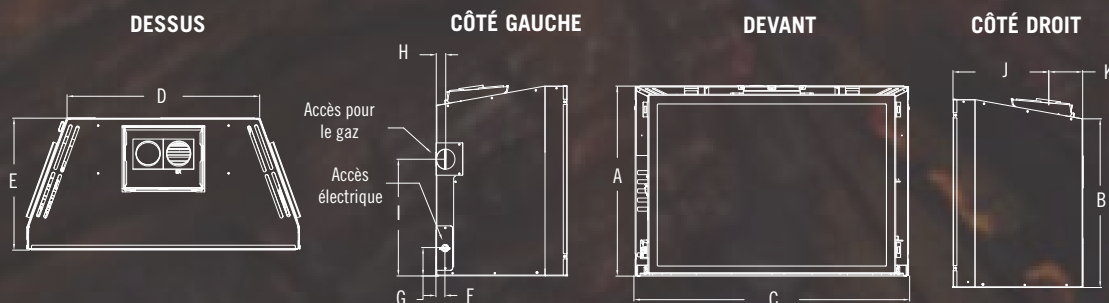


Nordik 29i avec jeu de bûches de bouleau en option, panneaux en verre noir et façade rectangulaire noire

SÉRIE NORDIK

BÛCHES TRADITIONNELLES ET DE BOULEAU

Spécifications



Modèle	Nordik 29i	Nordik 34i
Accès électrique : Côté gauche		
Accès pour le gaz : Côté gauche		
A	19-7/8"	23-3/4"
B	17-5/16"	21-1/8"
C	29-5/8"	33-7/8"
D	20-1/16"	24"
E	16"	16-3/8"
F	1-1/8"	1-1/8"
G	6-3/4"	3-1/2"
H	1-3/16"	1-5/16"
I	14"	14-1/16"
J	12-9/16"	12"
K	3-3/16"	4-3/8"

Nordik 29i avec panneaux en verre noir et façade Prairie



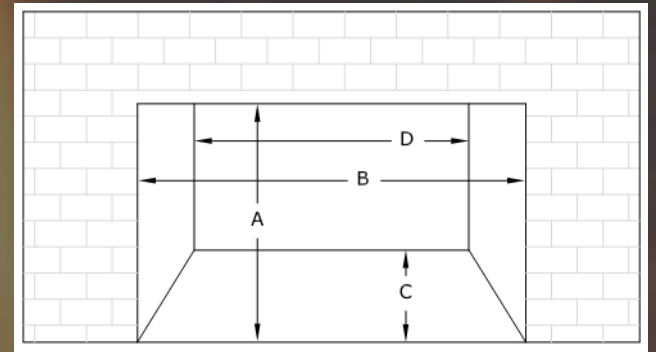
Tableau des spécifications

Modèle	Nordik 29i	Nordik 34i
Surface vitrée	17-15/16 x 27-11/16"	22-1/4" x 30-11/16"
BTU/h GN Haut / Bas	32 000 / 17 000	40 000 / 20 000
BTU/h GPL Haut / Bas	32 000 / 17 000	40 000 / 21 ,000
ENERGUIDE P.4 GN / GPL	70,11% / 70,54%	70,29% / 69,53%
Régime permanent GN / GPL	71,84% / 72,22%	70,95% / 71,08%
Efficacité AFUE GN / GPL	71,56% / 72,15%	70,72% / 70,80%
Système de valve	IPI (Veilleuse à allumage intermittent)	IPI (Veilleuse à allumage intermittent)
Dégagement min. au mur latéral adjacent	4"	4"
Devant l'appareil au plancher combustible	0"	0"
Du bord supérieur de l'encastable à un manteau incombustible 6 po (15 cm) prof.	6"	6"
Du bord supérieur de l'encastable à un manteau combustible 9 po (23 cm) prof.	8-1/4"	10"

Chaque appareil est testé par le fabricant
Certifié selon la norme ANSI z21.88 Vented Gas Heaters

Ouverture du foyer existant

Modèle	A	B	C	D
Nordik 29i	20"	29-3/4"	16"	20-3/8"
Nordik 34i	23-3/4"	34-1/8"	16-3/8"	24-1/8"



Cheminée existante pour Nordik 29i et 34i

Cheminée préfabriquée pour combustible solide : 7" min.
Cheminée en maçonnerie : 6" x 8" min.
Hauteur de cheminée minimum : 10' (3,05 m)
Hauteur de cheminée maximum : 40' (12,19 m)

Dimensions des contours

*Shroud is Required for Installation

Nordik 29i
25" x 38"
27-1/2" x 42"
30" x 44"

Nordik 34i
27" x 40"
30" x 44"
33" x 46"

*Grandeurs sur mesure disponibles lorsqu'applicable

Vidéos du foyer allumé



Nordik 29i



Nordik 34i

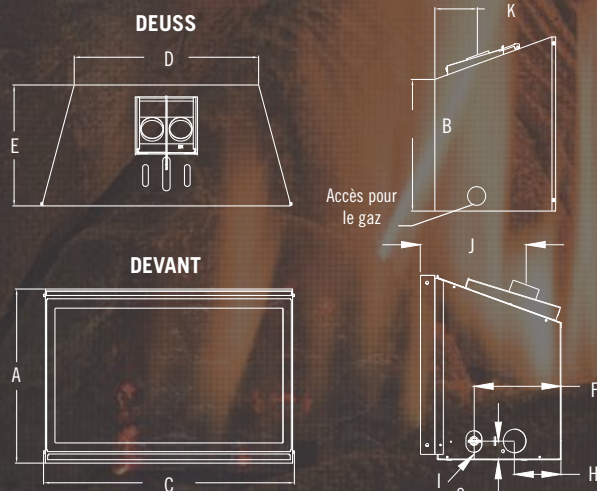
Chaska 34-L avec jeu de bûches, façade rectangulaire noire et panneaux de brique noire



SÉRIE CHASKA

BÛCHES TRADITIONNELLES ET BRAISES DE VERRE

Spécifications



Modèle	Chaska 25	Chaska 29	Chaska 335S	Chaska 34
Accès électrique : CSK 25 – N/A; CSK 29 & CSK 34 – Côté gauche; CSK 335S – Côté droit				
Accès du gaz : CSK 25 – Deux côtés; CSK 29 & CSK 34 – Côté droit; CSK 335S – Côté gauche				
A	17-1/2"	19-1/4"	23"	23"
B	12-1/4"	14-1/8"	17-1/4"	17-3/8"
C	25-3/8"	29-1/2"	33-3/8"	33-3/8"
D	20-3/8"	18-7/8"	24-3/8"	24-3/8"
E	15"	14-1/2"	16"	16"
F	N/A	5-5/8"	9-1/2"	5-5/8"
G	N/A	1-13/16"	1-7/8"	2"
H	4-3/4"	7-3/16"	5-1/8"	5-9/16"
I	2-3/8"	2"	1-7/8"	2"
J	9-3/8"	8-7/8"	11"	10-3/8"
K	5-5/8"	5-5/8"	5"	5-5/8"

Chaska 29-G avec façade rectangulaire en acier inoxydable brossé, ensemble bois de grève (en option) sur lit de verre concassé glacier, et contour de finition sur mesure (4 côtés)



Spécifications

Modèle	Chaska 25	Chaska 29 MV	Chaska 29 Glass	Chaska 29 Log	Chaska 335S	Chaska 34 IPI
Surface vitrée	22-1/8" X 12-5/16"	26-1/8" X 12-7/8"	26-1/8" X 12-7/8"	26-1/8" X 12-7/8"	29-5/8" X 15-13/16"	30-1/8" X 17-13/16"
BTU/h GN Haut / Bas	26 000 / 13 500	28 500 / 18 500	25 500 / 14 000	30 500 / 16 000	36 000 / 22 000	34 000 / 18 500
BTU/h GPL Haut / Bas	25 500 / 13 000	29 000 / 22 000	25 500 / 13 500	30 000 / 16 000	36 500 / 24 000	34 000 / 18 500
ENERGUIDE P.4 GN / GPL	71,44% / 72,08%	71,26% / 71,33%	60,8% / 63,21%	72,27% / 72,36%	65,74% / 66,63%	73,22% / 76,49%
Régime permanent GN / GPL	77,58% / 78,17%	74% / 74%	72,21% / 72,26%	74% / 74%	80% / 75%	77% / 79%
Efficacité AFUE GN / GPL	69,79% / 70,33%	71% / 72,12%	66,62% / 66,09%	71% / 72,12%	73,8% / 76,2%	75% / 77%
Dégagement minimum au mur latéral adjacent	3"	6"	6"	6"	6"	6"
Du dessus de l'encastrable au manteau de 9 po prof.	9"	16"	16"	16"	16"	16"
(IDEM) Avec kit de manteau à dégagement réduit	N/A	11"	11"	11"	11"	11"

Chaque appareil est testé par le fabricant
Certifié selon la norme ANSI z21.88 Vented Gas Heaters

Cheminée existante pour Chaska 25, 29, 335S et 34

Cheminée préfabriquée pour combustible solide : 7" min.

Cheminée en maçonnerie : 6" x 8" min.

Hauteur de cheminée minimum : 10' (3,05 m)

Chaska 25 Hauteur de cheminée max.: 35' (10,67 m)

Chaska 29, 335S, 34 Hauteur de cheminée max.: 50' (15,24 m)

Dimensions des contours

*Shroud is Required for Installation

Chaska 25
22-1/2" x 36"
25" x 38"
30" x 44"

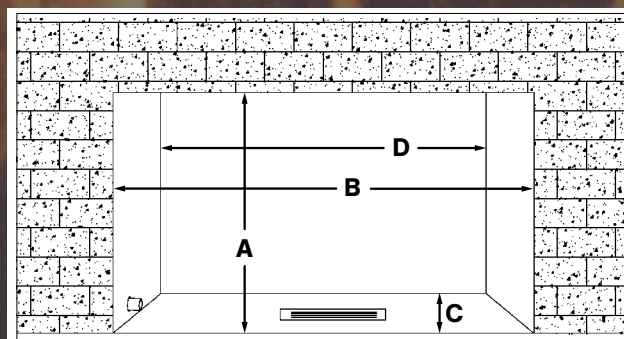
Chaska 34 & 335S
27" x 40"
30" x 44"
33" x 46"

Chaska 29
25" x 38"
27-1/2" x 42"
30" x 44"

*Grandeurs sur mesure disponibles si applicable

Ouverture du foyer existant

Modèle	A	B	C	D
Chaska 25	17-5/8"	25-7/8"	15-1/4"	20-5/8"
Chaska 29	19-1/4"	29-1/2"	15"	18-7/8"
Chaska 335S & 34	23-1/2"	33-1/2"	16-3/8"	24-1/2"



Vidéos du foyer allumé



Chaska 34-G avec lit de verre



Chaska 34-L avec jeu de bûches



Chaska 335S



Chaska 25

Chaska 335S illustré avec façade Prairie et
panneaux de brique noire



SÉRIE ENCASTRABLES

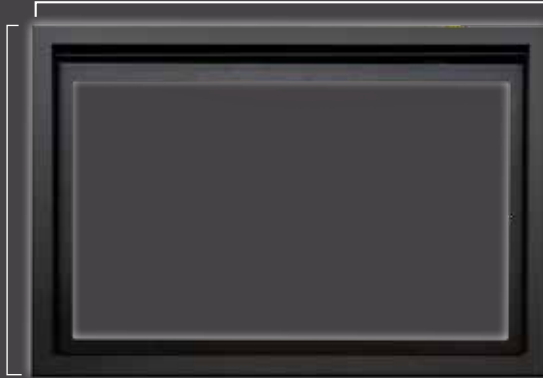
Les brochures de foyers servent aux fins de publicité seulement.
Pour l'installation veuillez consulter le manuel d'installation du foyer.

Façades décoratives (avec écran pare-étincelles)

Dimensions indiquées ci-dessous :

Nordik 29 / Nordik 34 / Chaska 25 / Chaska 29 / Chaska 34 & Chaska 335S

30-5/8" / 34-1/8" / 27-1/4" / 31-3/4" / 35-3/8"



20-5/16" /
24-1/2" /
18-1/2" /
20-3/16" /
24"



Acier inoxydable brossé
Chaska 29 & Chaska 34 seulement



Cuivre antique

Façade rectangulaire

Disponible en noir, cuivre antique et acier inoxydable brossé

30-5/8" / 35" / 27-1/4" / 31-9/16" / 35-1/4"



20-5/16" /
24-5/8" /
18-1/2" /
20-3/16" /
24"

Façade arquée Mission

Disponible en bronze ancien

30-5/8" / 34-1/8" / 27-1/4" / 31-3/4" / 35-3/8"



20-5/16" /
24-1/2" /
18-1/2" /
20-3/16" /
24"

Façade Prairie

Disponible en noir

Choix de panneaux réfractaires



Brique noire



Panneau en verre noir



Brique Chicago

Disponible pour Nordik seulement



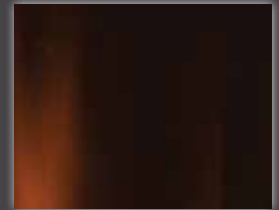
Brique Canyon Creek

Disponible pour Chaska seulement



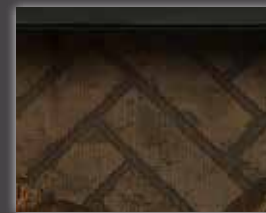
Ledgestone

Disponible pour Nordik seulement



Panneau émaillé concave

Pour Chaska-G (lit de verre) seulement



Herringbone

Disponible pour Nordik seulement

Braises de verre

Chaska-G (verre) seulement

Verre concassé



Reflets noir minuit



Reflets cuivrés

Cristaux



Glacier



Ambre



Noir



Brise de mer



Chaska 34-L illustré avec façade arquée Mission en bronze ancien et panneaux de brique Canyon Creek

KOZY HEAT

FIREPLACES

Afin de fournir en permanence le produit de la plus haute qualité disponible, les caractéristiques, les options, les spécifications et les dimensions sont susceptibles d'être modifiés. L'apparence et les caractéristiques de la flamme peuvent être affectées par l'altitude, le type de combustible, la configuration de la ventilation et d'autres facteurs. Reportez-vous au manuel d'installation de l'appareil pour obtenir des instructions d'installation complètes. L'installation doit être conforme aux codes du bâtiment locaux. **Dans certaines régions, il est possible que cet appareil soit admissible à une remise sur les frais d'énergie. Consultez votre détaillant local pour plus de détails sur les promotions et les qualifications.**

Gamme de produits :

Pour obtenir de l'information plus détaillée sur la gamme de produits Kozy Heat, veuillez contacter :



Fabriqué par Hussong Mfg. Co., Inc.
204 Industrial Park Road, Lakefield, MN 56150
Téléphone 1-800-253-4904 www.kozyheat.com 6-24

